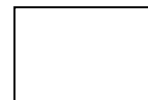


# Oddział Międzyuczelniany PTTK w Warszawie



Egzamin na Organizatora Turystyki PTTK — 7.06.2005 r.

Uwagi dla zdających:

Egzamin składa się z 20 pytań pogrupowanych w 6 działów.

Punktacja dla poszczególnych pytań została przedstawiona obok.

Zaliczenie egzaminu polega na uzyskaniu ze wszystkich działów, po co najmniej po 61 punktów.

Upzejmie prosimy o udzielanie odpowiedzi tylko w ramach wyznaczonych do tego celu miejsc i o pisanie w sposób czytelny.

*Życzymy powodzenia  
Komisja Szkoleniowa*

<b>Architektura</b>		
1		50
2		20
3		30
razem		100
<b>Historia turystyki i PTTK</b>		
4		20
5		10
6		30
7		20
8		20
razem		100
<b>Pierwsza pomoc</b>		
9		22
10		30
11		48
razem		100
<b>Etnografia i budownictwo drewniane</b>		
12		35
13		35
14		30
razem		100
<b>Przyroda i ochrona przyrody</b>		
15		32
16		12
17		33
18		23
razem		100
<b>Geografia turystyczna Polski</b>		
19		40
20		60
razem		100

## Architektura

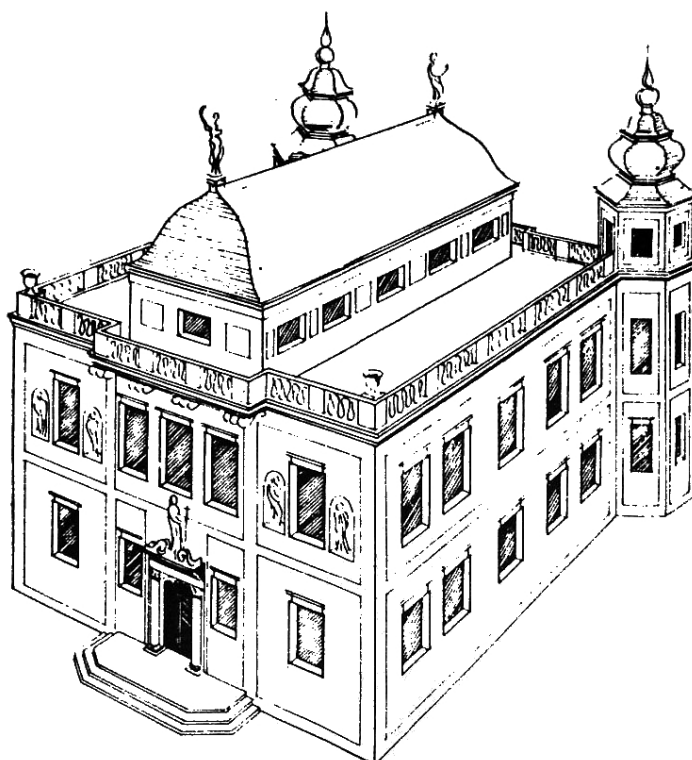
### Pytanie 1



Opisz, w co najwyżej 100 słowach obiekt przedstawiony na rysunku.

*Uwaga: sprawdzający będzie czytał odpowiedź tylko do setnego słowa.*

## Pytanie 2



Zidentyfikuj i nazwij 10 elementów budynku zaznaczając je także na rysunku.

A		F	
B		G	
C		H	
D		I	
E		J	

## Pytanie 3

Wybierz trzy elementy budynku zidentyfikowane w odpowiedzi na poprzednie pytanie i dla każdego z nich podaj opis jego funkcji.

	nazwa	funkcja
1.		
2.		
3.		

## Historia turystyki i PTTK

### Pytanie 4

Zidentyfikuj odznaki turystyki kwalifikowanej i krajoznawcze przedstawione poniżej:

### Pytanie 5

Opisz krótko uprawnienia Organizatora Turystyki PTTK.

1.	
2.	

### Pytanie 6

Wymień pełne nazwy sześciu kół należących do Oddziału Międzyuczelnianego PTTK w Warszawie.


**Pytanie 7**

Opisz krótko, czym dla polskiej turystyki zasłużyli się:

Mieczysław Karłowicz	
Mieczysław Orłowicz	
Wincenty Pol	
Hugo Zapałowicz	
Mariusz Zaruski	

**Pytanie 8**

Przypisz do dat w zamieszczonych w poniższej tabeli następujące wydarzenia:

1. Michał Kazimierz Radziwiłł konno zdobywa Śnieżkę (1602 m) w Karkonoszach.
2. Powstaje pierwsze schronisko TT nad Morskim Okiem.
3. Powstaje Warszawskie Towarzystwo Cyklistów (członkiem był Bolesław Prus).
4. Powstaje Warszawskie Towarzystwo Wioślarskie (członkiem był Henryk Sienkiewicz).
5. Seweryn Goszczyński zwiedza Tatry.
6. Stanisław Staszic zwiedza Tatry, m.in. staje na szczycie Łomnicy (2632 m).
7. Ustanowiona została Góraska Odznaka Turystyczna.
8. Walery Eljasz drukuje swój „Ilustrowany przewodnik do Tatr, Szczawnic i Pienin”.
9. We Lwowie powstaje Akademicki Klub Turystyczny (AKT).
10. Wycieczka Aleksandra Janowskiego do ruin zamku w Ogrodzieńcu — narodziny idei krajoznawstwa.

<b>1677</b>	<b>1805</b>	<b>1832</b>	<b>1870</b>	<b>1874</b>
<b>1878</b>	<b>1884</b>	<b>1885</b>	<b>1906</b>	<b>1935</b>

## Pierwsza pomoc

### Pytanie 9

Jakie informacje powinien zawierać meldunek o wypadku w górach?

--

### Pytanie 10

Wymień pięć numerów telefonów alarmowych i podaj, z jaką służbą w każdym z przypadków się połączysz.

numer telefonu	służba

### Pytanie 11

Postaw się w roli kierownika wyjazdu i wypełnij poniższą tabelę określając sposoby zapobiegania i minimalizowania skutków poszczególnych typów przypadłości u uczestników wyjazdu:

przypadłość	profilaktyka	„leczenie”
skaleczenie na dłoni (niezbyt głębokie)		
pęcherze na stopach		
wymioty, podwyższona temperatura i ból brzucha u jednego uczestnika		
użądlenie przez osę		

## Etnografia i budownictwo drewniane

### Pytanie 12

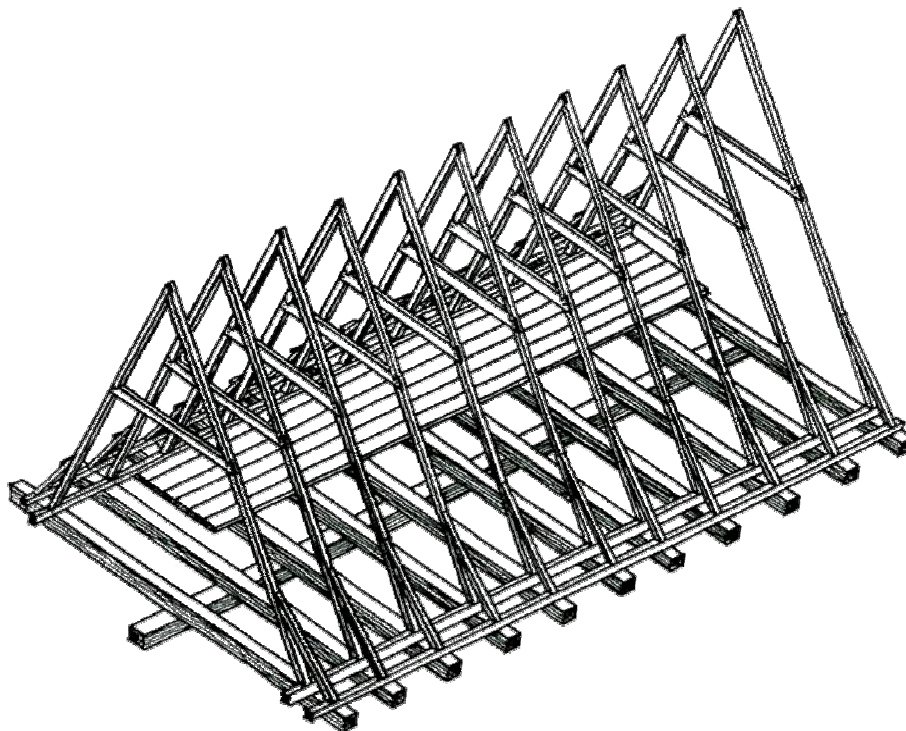


Opisz, w co najwyżej 100 słowach obiekt przedstawiony na rysunku uwzględniając jego konstrukcję.

*Uwaga: sprawdzający będzie czytał odpowiedź tylko do setnego słowa.*

**Pytanie 13**

Określ, jaki typ więźby dachowej jest przedstawiony na rysunku, oraz zaznacz na nim wszystkie elementy wymienione w tabeli poniżej.



więźba dachowa typu:

<b>A</b>	jętka	<b>D</b>	przypustnica
<b>B</b>	krokiew	<b>E</b>	sosręb
<b>C</b>	linia kalenicy	<b>F</b>	tram (tragarz)

**Pytanie 14**

Scharakteryzuj dowolnie wybraną z podanych mniejszości: Łemkowie, Kaszubi, Romowie, Tatarzy — uwzględniając m.in. język, wyznania, rejony zamieszkania (obecnie i w przeszłości), charakterystyczne cechy kultury, zabytki itp.



## Przyroda i ochrona przyrody

### Pytanie 15

W jakich sytuacjach można legalnie przejść z grupą przez park narodowy bez szlaku:


### Pytanie 16

Opisz podstawowe różnice w sposobie ochrony przyrody w parku narodowym i w parku krajobrazowym.

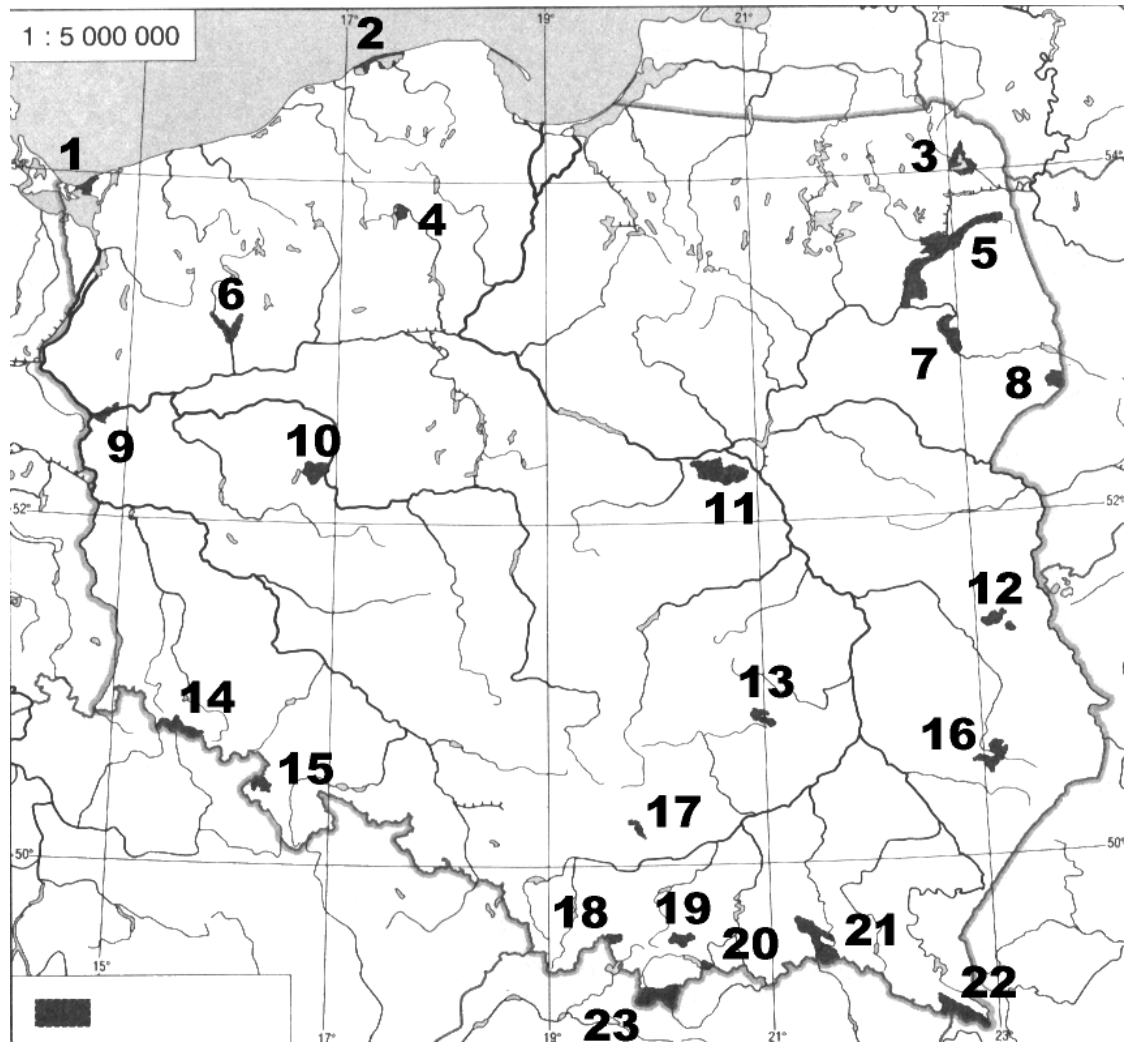
--

### Pytanie 17

Opisz dowolny typ zbiorowiska leśnego występującego w Polsce wraz z wymienieniem charakterystycznych dla nich gatunków roślin.

--

## Pytanie 18



Podaj nazwy zaznaczonych na mapie parków narodowych:

1.		13.	
2.		14.	
3.		15.	
4.		16.	
5.		17.	
6.		18.	
7.		19.	
8.		20.	
9.		21.	
10.		22.	
11.		23.	
12.			

## Geografia turystyczna Polski

### Pytanie 19

Zaznacz na poniższej mapie Polski położenie *dwudziestu* wybranych z poniższej listy miejsc:



1.	Babia Góra (1725)	13.	Kopiec Tatarski
2.	Bogatynia	14.	Lesko
3.	Ciężkowice	15.	Malbork
4.	Dukla	16.	Olsztyn
5.	Gniezno	17.	Płock
6.	Góra Św. Anny	18.	Sandomierz
7.	Hel	19.	Śnieżnik (1425)
8.	Jez. Hańcza	20.	Tyniec
9.	Jez. Solińskie	21.	Wadowice
10.	Kalwaria Pałacowska	22.	Wąchock
11.	Karpacz	23.	Wrocław
12.	Kielce	24.	Żywiec

**Pytanie 20**

Wybierz dwadzieścia z poniższych szczytów i określ, w jakich górach (grupach górskich) leżą.

Babia Góra (1725)	
Chełm (534)	
Czupel (933)	
Kłodzka Góra (765)	
Kremenaros (1221)	
Kudłoń (1276)	
Lubomir (912)	
Łysica (612)	
Mięguszowiecki Szczyt (2438)	
Mogielica (1170)	
Orlica (1084)	
Radziejowa (1262)	
Rotunda (771)	
Runek (1080)	
Skrzyczne (1257)	
Starorobociański Wierch (2176)	
Sucha Góra (592)	
Szczeliniec Wielki (919)	
Szrenica (1362)	
Śnieżka (1603)	
Śnieżnik (1425)	
Tarnica (1346)	
Trzy Korony (982)	
Turbacz (1311)	
Wielki Dział (372)	
Wysoka (1050)	